



PLAN LOCAL D'URBANISME INTERCOMMUNAL

DU PAYS SOSTRANIEN

Pièce 4.3

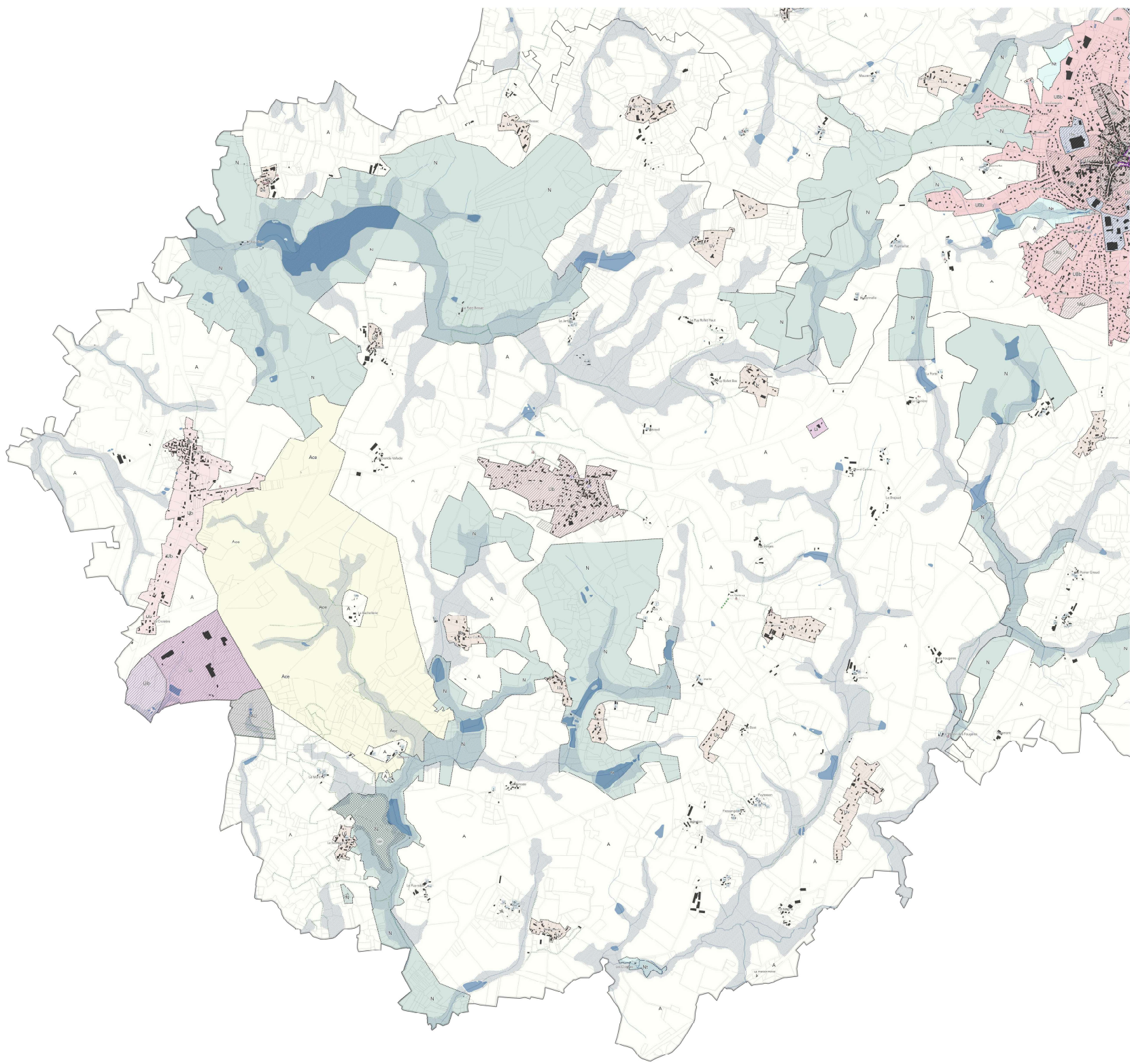
PLAN DE ZONAGE – VUES COMMUNALES

Commune: Saint-Maurice-La Souterraine

VU POUR ETRE ANNEXE A LA DELIBERATION
DU CONSEIL COMMUNAUTAIRE DU



PLUI du Pays Sostranien - ATOPIA - ADELY - GARRIGUES



- Délimitation de zone
- Prescriptions particulières**
- Eléments de paysage et de patrimoine à protéger**
- Patrimoine bâti à protéger (L. 151-119)
- Aspect extérieur des façades réglementé : "rues traditionnelles" (R 151-41 2°)
- Mur à protéger (L. 151-119)
- Alignement d'arbres à protéger (L. 151-23)
- Haie à protéger (L. 151-23)
- Trame jardin à protéger (L. 151-23)
- Zone humide (L. 151-23)
- Diversité commerciale à protéger ou à développer**
- Linéaire de commerces à protéger (R 151-37 4°)
- Autres**
- Bâtiment pouvant faire l'objet d'un changement de destination (L. 151-11 2°)
- Emplacement réservé (L. 151-41)
- Orientation d'Aménagement et de Programmation (L. 151-4)
- Limites administratives**
- Surface bâtie
- Limite parcellaire
- Limite communale
- Limite d'intercommunalité

